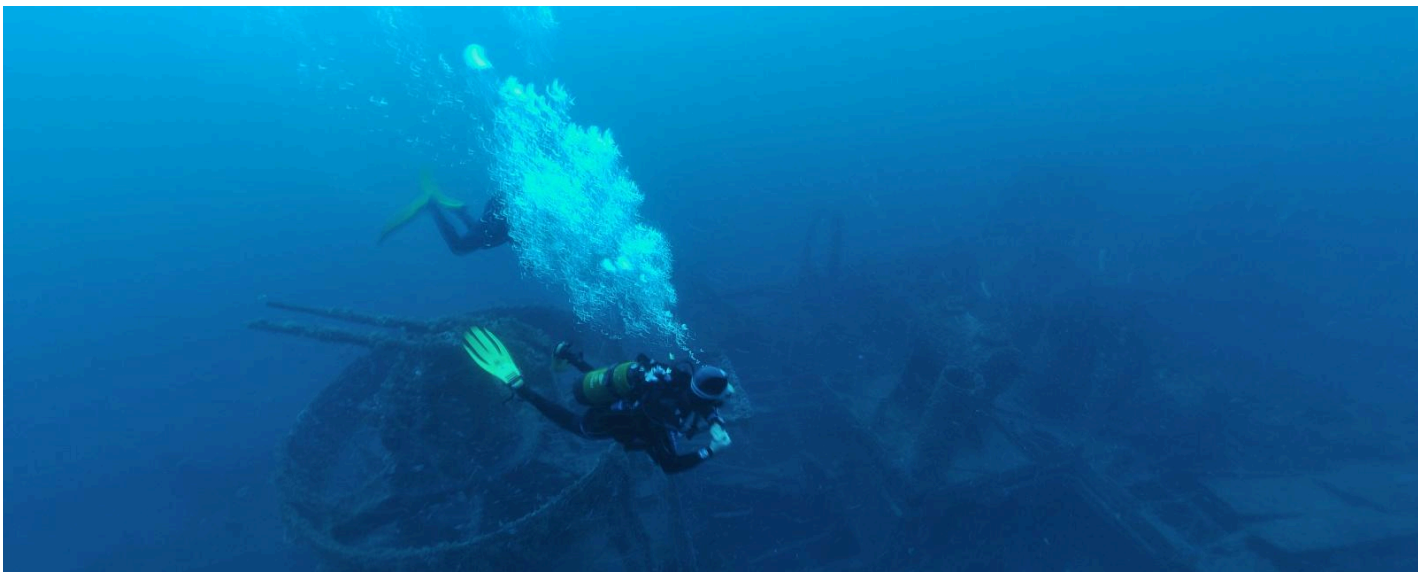


## Séjour Club - Plongée auto-encadrée réserve Banyuls - 5 jours

Saint-Cyprien - Occitanie - Méditerranée

Plongez dans la Réserve naturelle de la Côte vermeille : dépaysement garanti !



### VOTRE SÉJOUR EN BREF

Le village sportif de Saint-Cyprien, situé entre mer et montagne, permet de pratiquer une multitude d'activités sportives sous le soleil de l'Occitanie.

Première réserve naturelle exclusivement marine de France, la réserve Cerbère-Banyuls s'étend sur 6,5 km et couvre 650 hectares de mer. La roche sous-marine offre un découpage particulièrement propice au développement d'anémones, et abrite une faune très riche : mérous, murènes, congres et nudibranches. Les plongeurs plus expérimentés peuvent admirer autour de 35 m le précieux corail rouge.

Dans cette formule, vous êtes encadrés par votre directeur de plongée [Niveau requis E3].

Ce séjour est ouvert aux adultes de plus de 18 ans mais nous avons la possibilité d'accueillir des mineurs sur demande.

### LES + DU SÉJOUR

- ◆ Des conseils avisés de nos moniteurs pour préparer au mieux vos sorties
- ◆ Des sites de plongée au coeur de la Réserve naturelle de Banyuls-sur-Mer et la richesse des fonds marins
- ◆ Un village sportif qui vous accueille dans une ambiance paisible de bord de la mer
- ◆ Grandes plages de sable à 10 min du village sportif
- ◆ Proximité de Barcelone, région riche en possibilités

## **VOTRE CONTACT**

Saint-Cyprien  
Centre UCPA  
Rue Verdi  
Saint-Cyprien Plage  
00 (33) 4 68 21 90 95  
[stcyprien@ucpa.asso.fr](mailto:stcyprien@ucpa.asso.fr)

0468219095

---

---

## LES FORMALITÉS

**ADMINISTRATIVES**

**APIS**

**DE SANTÉ**

---

---

## VOTRE SÉJOUR

### DESCRIPTIF

Le village sportif de Saint-Cyprien, situé entre mer et montagne, permet de pratiquer une multitude d'activités sportives sous le soleil de l'Occitanie.

Première réserve naturelle exclusivement marine de France, la réserve Cerbère-Banyuls s'étend sur 6,5 km et couvre 650 hectares de mer. La roche sous-marine offre un découpage particulièrement propice au développement d'anémones, et abrite une faune très riche : mérous, murènes, congres et nudibranches. Les plongeurs plus expérimentés peuvent admirer autour de 35 m le précieux corail rouge.

### VOTRE ARRIVÉE

Nous accueillons votre groupe pour 8h sur le centre. Puis vous vous rendez chez notre prestataire pour effectuer une plongée le matin. Une fois équipés, c'est parti pour un premier brief et une première immersion.

Vous revenez sur le village sportif pour le déjeuner avant de repartir pour la deuxième plongée de la journée.

A votre retour, une fois votre installation finalisée vous pourrez vous détendre et débriefeur sur vos premières plongées.

Après le dîner, vous avez la possibilité de vous retrouver sur les nombreux espaces de convivialité présents sur le village sportif.

### AU JOUR LE JOUR

Vous plongez au rythme de deux plongées par jour.

Celles-ci se réalisant chez notre prestataire plongée, nous vous invitons à vous rendre sur les lieux dès la matinée.

Vous découvrez la faune et la flore abondante nichée au cœur de la réserve naturelle de Banyuls-sur-Mer.

Entre mérous, murènes, congres et nudibranches, vos plongées vous laisseront un souvenir inoubliable.

Les sites de plongée sont choisis par le pilote en concertation avec le Directeur de Plongée en fonction des conditions météorologiques, du niveau des plongeurs et des besoins de profondeur.

En soirée, vous pourrez profiter des animations proposées sur le village sportif.

Le déroulement de ce programme est donné à titre indicatif.

Il peut subir des modifications ou des aménagements, en fonction des critères techniques, des impératifs de sécurité ou des conditions climatiques du moment. Dans ce cas, seuls les responsables de l'encadrement UCPA en concertation avec le Directeur de Plongée sont habilités à prendre la ou les décisions nécessaires.

### VOTRE DÉPART

Après le petit-déjeuner, nous vous invitons à libérer les chambres.

Vous profitez de deux dernières plongées avant votre départ. Nous adaptons les horaires de votre dernière plongée pour permettre une bonne organisation du départ.

La restitution du matériel se fait après la dernière plongée.



---

---

## À PROPOS DU SÉJOUR

### LE NIVEAU

#### Plongée

##### **Plongée - Ouvert à tous**

Ouvert à tous. Stage ouvert à tous les niveaux de plongeurs, que vous soyez débutant ou expérimenté. En fonction de vos compétences, possibilité d'être en formation ou en exploration.

---

---

## À PROPOS DU SÉJOUR

### L'ÉQUIPEMENT PERSONNEL

#### Vêtements et équipement personnel à amener

Le linge de toilette n'est pas fourni.

Prévoir des vêtements de rechange, nécessaire et serviette de toilette, lunettes de soleil, gourde (ou une bouteille en plastique), chapeau, pull, coupe vent, crème solaire waterproof. Prévoir un anti-moustique. Si vous avez un masque et un tuba, vous pouvez les emmener afin de profiter de l'eau limpide de la Méditerranée sur vos temps libres.

La réglementation oblige les plongeurs qui dépassent les 20 mètres de profondeur en exploration, en autonomie ou en formation (plongeurs en fin de formation niveau 2 ou de la qualification PE-40) d'être équipés d'un ordinateur de plongée capable de calculer la décompression.

Pensez à apporter votre instrument sinon il est possible de vous en louer un sur place (15 euros par semaine).

Vous apportez le matériel nécessaire à vos plongées : combinaison, détendeur, gilet, masque, palmes et ordinateur de plongée.

#### Hébergement

Quelle que soit l'activité pratiquée, les bouteilles d'eau (en vente sur place) doivent faire parties de votre équipement quotidien.

#### Météo

## À PROPOS DU SÉJOUR

### L'ÉQUIPEMENT FOURNI PAR L'UCPA

Notre prestataire met à votre disposition le bateau avec pilote qui vous accompagnera et vous donnera les conseils nécessaires pour vos sorties. Vous bénéficierez d'une station de gonflage, de différents bateaux ainsi que des blocs et plombs.

### L'ENCADREMENT

Pas d'encadrement UCPA, vous êtes sous la responsabilité de votre directeur de plongée (niveau E3 requis).

### L'HÉBERGEMENT

Chambres de 4 (lits superposés) avec placards, salle de bains et wc privés.

### LA RESTAURATION

Le chef et son équipe concoctent des plats soignés et variés, répondant aux envies de tous, y compris aux régimes spéciaux.

A chaque repas vous retrouverez :

- ↳ un buffet froid avec crudités, salades composées
- ↳ un buffet chaud avec poisson, viande, légumes et féculents
- ↳ un buffet de desserts, laitages, fruits.

### CONDITIONS DE STAGE

#### ✔ Inclus

- ◆ L'hébergement en chambre à partager
- ◆ La restauration du déjeuner du premier jour au déjeuner du dernier jour
- ◆ Les deux plongées par jour encadrées par votre Directeur de Plongée
- ◆ Le brief plongée par notre prestataire
- ◆ La mise à disposition du bateau avec pilote
- ◆ Les blocs et plombs
- ◆ L'assurance responsabilité civile

#### ✘ Non inclus

- ◆ La location du matériel de plongée
- ◆ Trajet pour vous rendre chez le prestataire de plongée
- ◆ La mise à disposition d'un Directeur de Plongée
- ◆ Kit linge de toilette
- ◆ Les boissons : café, thé, sodas, boissons alcoolisées
- ◆ Supplément obligatoire : Taxe de séjour pour les adultes
- ◆ Supplément obligatoire : Frais de 50€ par dossier



---

---

## À PROPOS DU SÉJOUR

### L'ACCÈS AU SITE

Vous venez en voiture Autoroute A9 la Catalane (Perpignan Barcelone), sortie Perpignan nord, direction Canet, puis Saint-Cyprien.

Dans Saint-Cyprien Plage, prendre la direction "Zone Technique du port" puis "Les Capellans" puis "Centre UCPA".  
Coordonnées GPS : Lat 42°36'17.27"N / Lon 3°1'56.23"E  
Vous venez en train Gare de SNCF Perpignan puis transfert au centre avec notamment les Taxis Jean-Luc Albert (Tarif forfaitaire négocié. Réservation obligatoire au 04 68 37 19 79). Autre moyen de transfert : Bus du conseil général. Horaires et tarifs au 04 68 80 80 80. Vous venez en avion Aéroport International de Perpignan Rivesaltes puis transfert au centre avec notamment les Taxis Jean-Luc Albert (Tarif forfaitaire négocié. Réservation obligatoire au 04 68 37 19 79).

Village sportif UCPA:

Rue Verdi - 66750 Saint-Cyprien  
Tél.: 00 (33) 4 68 21 90 95

### LES INFOS PRATIQUES

Wifi  
Accès à mobilité réduite  
Boutique UCPA