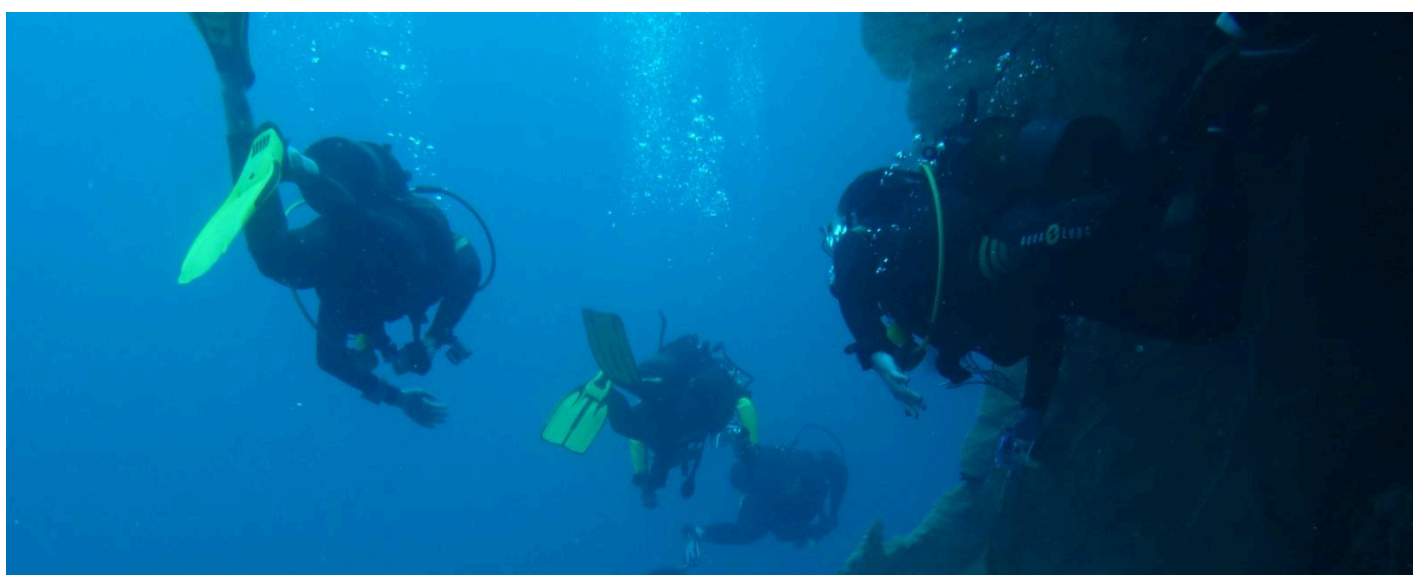


## Mayotte - Groupe Club de Plongée auto-encadrée - plongée sur la double barrière de corail de Mayotte

Mayotte - N'Gouja - Les Iles

Plongez dans l'un des plus vaste lagons coralliens du monde



### VOTRE SÉJOUR EN BREF

Avec la plus grande double barrière de corail du monde, de magnifiques spots de plongée foisonne à Mayotte.

Entre l'Afrique et Madagascar, l'île de Mayotte est un véritable paradis pour les randonneurs et plongeurs. Ici, la biodiversité terrestre comme sous-marine y est exceptionnelle : les jardins de coraux regorgent de poissons multicolores, tortues, raies, dauphins, barracudas, et autres espèces friandes des eaux chaudes et limpides.

Au programme de ce séjour plongée inoubliable : 10 plongées sur des reliefs variés et les passes de l'île.  
Au programme, 10 plongées sous-marines et 1 journée libre.  
Dans cette formule, vous êtes encadrés par votre directeur de plongée [Niveau requis E3].  
Ce séjour est ouvert aux adultes de plus de 18 ans uniquement.

### LES + DU SÉJOUR

- ♦ Mayotte, une destination nature et dépaysement
- ♦ Les sites de plongées - la mer et le Lagon
- ♦ La présence des tortues sur la plage de N'Gouja
- ♦ Observation des baleines selon la saison ( Sept/Octobre)
- ♦ Hébergement en écolodge sur la plage

## INFORMATIONS PRATIQUES

### VOTRE CONTACT

Mayotte - N'Gouja  
Plage NGouja Kani Keli

+262 269 6014 19

Chirongui, Mayotte  
+262 269 60 14 19  
[mayotte@ucpaplanete.com](mailto:mayotte@ucpaplanete.com)

---

---

## LES FORMALITÉS

### ADMINISTRATIVES

### APIS

### DE SANTÉ

Pour la pratique de la plongée avec scaphandre, il est indispensable de savoir nager et d'avoir une intégrité totale sur le plan respiratoire (attention à l'asthme), cardiovasculaire, nerveux, dentaire et ORL.

Un Certificat médical d'Absence de Contre-Indication (CACI) à la pratique de la plongée avec scaphandre est obligatoire (attention validité d'1 an). Vous devez le présenter à votre arrivée sur le centre (dans certains pays, il n'est pas demandé).

Quelque soit le stage que vous ferez (formation, exploration), il peut être établi par un médecin généraliste mais nous vous recommandons de consulter un médecin spécialisé, il est impératif que vous signaliez à votre médecin si vous avez eu des antécédents asthmatiques.

Le modèle du certificat médical peut être téléchargé sur notre site (rubrique : préparez votre départ) ou sur celui de la Commission Médicale Nationale de la FFESSM.

Si vous avez un niveau technique en plongée, n'oubliez pas d'apporter les justificatifs de vos brevets (FFESSM, CMAS, PADI, SSI ou autres) ainsi que votre carnet de plongée.

Pour les stages de formation qui proposent de passer un niveau de plongée, prévoir 52€ pour la licence pour un adulte ou 31€ pour un mineur de moins de 16 ans, ainsi que 16€ pour la carte du brevet.

Prix du carnet de plongée UCPA : 5€

Le règlement s'effectue sur le centre à l'ordre de l'UCPA.

---

---

## VOTRE SÉJOUR

### DESCRIPTIF

Avec la plus grande double barrière de corail du monde, de magnifiques spots de plongée foisonne à Mayotte.

Entre l'Afrique et Madagascar, l'île de Mayotte est un véritable paradis pour les randonneurs et plongeurs.

Ici, la biodiversité terrestre comme sous-marine y est exceptionnelle : les jardins de coraux regorgent de poissons multicolores, tortues, raies, dauphins, barracudas, et autres espèces friandes des eaux chaudes et limpides.

Au programme de ce séjour plongée inoubliable : 10 plongées sur des reliefs variés et les passes de l'île.

### VOTRE ARRIVÉE

L'accueil sur le site UCPA se fait le dimanche, à partir de 11h.

Vous voyagez avec l'UCPA ?

Tout est prévu : vous partez de Paris le samedi avec un vol de nuit, puis arrivez le dimanche matin sur le centre.

### AU JOUR LE JOUR

Chaque jour, vous plongez 2 fois avec le Lagon Maoré, situé sur la plage de N'Gouja.

2 plongées par jour sont prévues :

- Le matin au départ de 8h15, rdv pour, les plongées dérivantes dans les passes du Sud de l'île. Les plongées s'effectuent entre 10 et 40 mètres. En fonction de la saison, vous pourrez croiser des raies mantas, des requins gris de récifs, ou alors des baleines et leur petits.

- L'après-midi, au départ de 14h, les plongées se font essentiellement dans le récifs du lagon, tel que Chira- Rani ou Chria\_Lepoe. En faible profondeur et à l'abri des courants, vous rencontrez des nombreuses espèces coralliennes.

Le programme de la semaine est le suivant :

Dimanche : 1 plongée le dimanche

Lundi : le club de plongée est fermé. Vous pouvez en profiter pour explorer les alentours de l'île ou explorez les eaux turquoise des lagons environnants (PMT ou kayak mis à disposition).

Mardi : 2 plongées

Mercredi : 2 plongées

Jeudi : 2 plongées

Vendredi : 2 plongées

Samedi : 1 plongée

Le déroulement de ce programme est donné à titre indicatif.

Il peut subir des modifications ou des aménagements, en fonction des critères techniques, des impératifs de sécurité ou des conditions climatiques du moment.

Dans ce cas, seuls les responsables de l'encadrement UCPA sont habilités à prendre la ou les décisions nécessaires.

### VOTRE DÉPART

Votre séjour prend fin sur le site Mayotte le dimanche suivant à 11h.

Vous voyagez avec l'UCPA ?

Tout est prévu : départ de Mayotte le dimanche soir avec un vol de nuit, puis une arrivée le lundi matin à Paris. (Les horaires sont susceptibles d'évoluer, et vous seront communiqués précisément quelques semaines avant votre départ).



---

---

## À PROPOS DU SÉJOUR

### LE NIVEAU

#### Plongée

##### **Intensité \*\* Forme - Plongée**

Intensité physique - \*\* Forme

L'intensité du stage est un peu soutenue et une bonne forme physique est nécessaire. Les plongées peuvent avoir un caractère technique ou demander une certaine expérience du milieu de pratique. Il est conseillé de pratiquer une activité physique de façon régulière.

##### **Plongée - N1 ou CMAS 1\* ou Open Water Diver**

Plongeur encadré par un moniteur jusqu'à 20 mètres avec brevet français ou étranger.

---

---

## À PROPOS DU SÉJOUR

### L'ÉQUIPEMENT PERSONNEL

#### Vêtements et équipement personnel à amener

Le linge de toilette n'est pas fourni.

Prévoir des vêtements de rechange, nécessaire et serviette de toilette, lunettes de soleil, gourde (ou une bouteille en plastique), chapeau, pull, coupe vent, crème solaire waterproof. Prévoir un anti-moustique. Si vous avez un masque et un tuba, vous pouvez les emmener afin de profiter de l'eau limpide de la Méditerranée sur vos temps libres.

La réglementation oblige les plongeurs qui dépassent les 20 mètres de profondeur en exploration, en autonomie ou en formation (plongeurs en fin de formation niveau 2 ou de la qualification PE-40) d'être équipés d'un ordinateur de plongée capable de calculer la décompression.

Pensez à apporter votre instrument sinon il est possible de vous en louer un sur place.

Vous apportez le matériel nécessaire à vos plongées : combinaison, détendeur, gilet, masque, palmes et ordinateur de plongée.

#### Hébergement

#### Météo

## À PROPOS DU SÉJOUR

### L'ÉQUIPEMENT FOURNI PAR L'UCPA

Le village sportif est muni d'une station de gonflage, de différents bateaux et nous vous fournissons les blocs et plombs. Nous mettons à votre disposition le bateau avec pilote qui vous accompagnera et vous donnera les conseils nécessaires pour vos sorties.

### L'ENCADREMENT

Pas d'encadrement UCPA, vous êtes sous la responsabilité de votre directeur de plongée (niveau E3 requis).

### L'HÉBERGEMENT

A l'abri des baobabs centenaires, les bungalows de 2 chambres de 2 à 3 personnes (par chambre) sont répartis dans la végétation et ne se voient pas depuis la plage. Chacun dispose de son espace personnel pour la nuit, dans lequel l'intimité est préservée. La salle de bain commune et les toilettes séparés sont accessibles par un couloir communiquant entre les chambres.

### LA RESTAURATION

A l'UCPA, vous êtes en pension complète. Chaque repas se déroule au restaurant de l'hôtel, les pieds dans le sable.

### CONDITIONS DE STAGE

#### ✓ Inclus

- ◆ L'hébergement : 7 nuits à l'hôtel du Jardin Maoré
- ◆ La pension complète, du premier au dernier jour
- ◆ 10 plongées auto-encadrées
- ◆ Le brief plongée par notre équipe
- ◆ La mise à disposition du bateau avec pilote
- ◆ Les blocs et plombs
- ◆
- ◆ Si vous avez réservé le transport avec l'UCPA : Les vols internationaux A/R + le transfert entre l'aéroport et le centre

#### ✗ Non inclus

- ◆ Les boissons, les dépenses personnelles et équipements personnels, les pourboires individuels,
- ◆ L'encadrement des plongées
- ◆ Le matériel individuel (palmes, masque, tuba, combinaison, gilet de stabilisation, détendeur)
- ◆ L'assurance annulation / interruption de séjour, l'assistance rapatriement, frais de recherche et de secours, vol et détérioration de bagage
- ◆ Les excursions supplémentaires proposées et payées sur place.



---

---

## À PROPOS DU SÉJOUR

### L'ACCÈS AU SITE

contact email: [mayotte@ucaplanete.com](mailto:mayotte@ucaplanete.com)

Vous atterrissez sur Petite Terre - direction la barge (ferry)  
pour se rendre sur Grande Terre.  
Ensuite ,compter environ 1h45 de transfert par route pour  
atteindre l'hôtel. La distance est de 45 kms à partir de  
Mamoudzou ( capitale).

### LES INFOS PRATIQUES